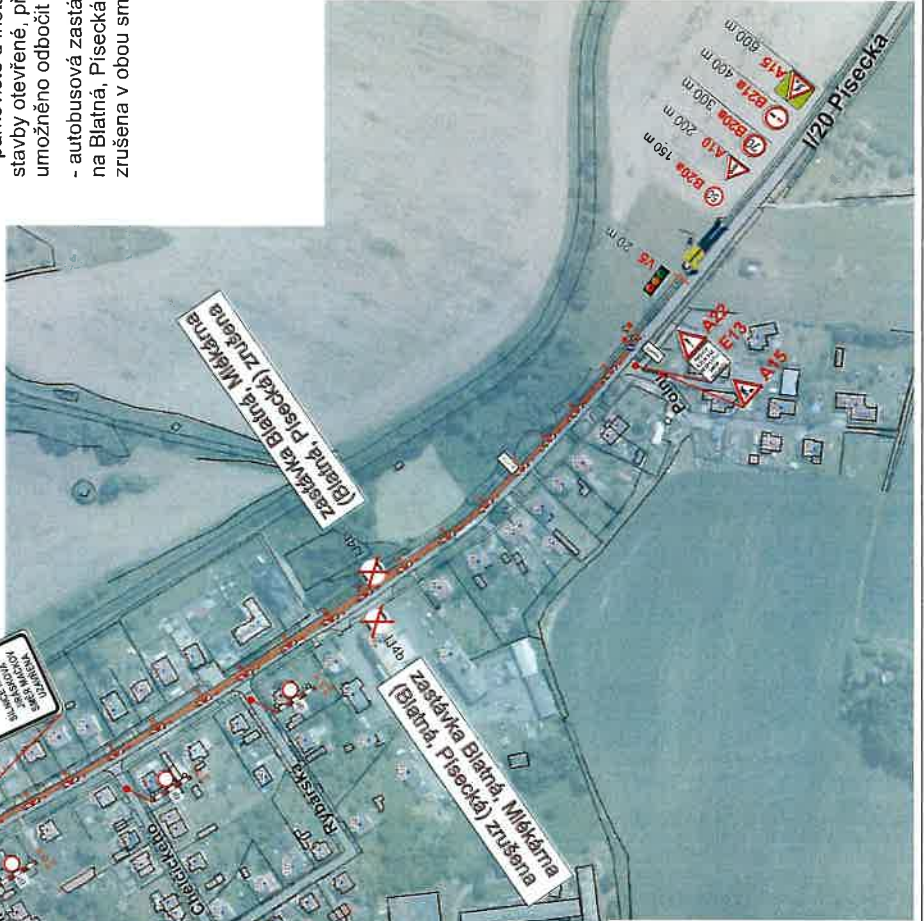
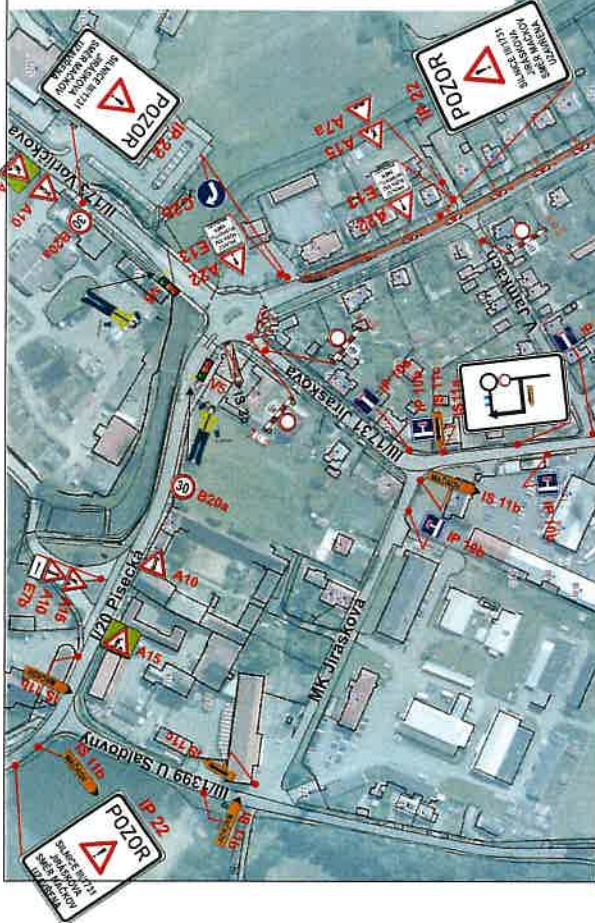


## AKCE: I/20 - BLATNÁ - PACELICE

### DIO ETAPA 4

#### ČÁSTEČNÁ UZÁVÍRKA SILNICE I/20

- uzavřený levý jízdní pruh ve směru z Blatné na Písek, v úseku od okružní křižovatky se silnicí III/173 x III/1731 ke konci obce Blatná
- provoz na silnici I/20 a provoz ze silnice II/173 bude řízen v pracovní době pověřenými pracovníky, mimo pracovní dobu trojarmenným světelným signalizačním zařízením (SSZ)
- silnice III/1731 (ulice Jiráskova) bude v úseku před okružní křižovatkou se silnicí I/20 uzavřena, objízdná trasa bude vedena po silnici I/20 Písecká, po silnici III/1399 U Sladovny a po místní komunikaci Jiráskova
- místní komunikace ulice V Jarnkách, Chelčického a Rybářská bude po celou dobu prací na této etapě uzavřena, obyvatelé mají možnost příjezdu z opačné strany,
- účelová komunikace u č.p. 979 bude uzavřena pouze při provádění prací v přilehlém jízdním pruhu po dobu nezbytně nutnou
- na výjezdu bude osazena dopravní značka č. A22+E13 „PROVOZ ŘÍZEN SSZ, RESPEKTUJ SMĚR PROVOZU“,
  - parkoviště u instalatérství u okružní křižovatky bude po celou dobu stavby otevřené, při výjezdu z parkoviště bude dopravním značením umožněno odbočit pouze vpravo,
  - autobusová zastávka Blatná, mlékárna (od 01.07. bude přejmenována na Blatná, Písecká) bude po dobu provádění této etapy prací dočasně zrušena v obou směrech.



KRAJSKÝ ÚŘAD - JIHOČESKÝ KRAJ

Odbor dopravy a silničního hospodářství

Dopravní značení schváleno

Č.j.: ..... 21479/2026

Ze dne ..... 29.06.2026

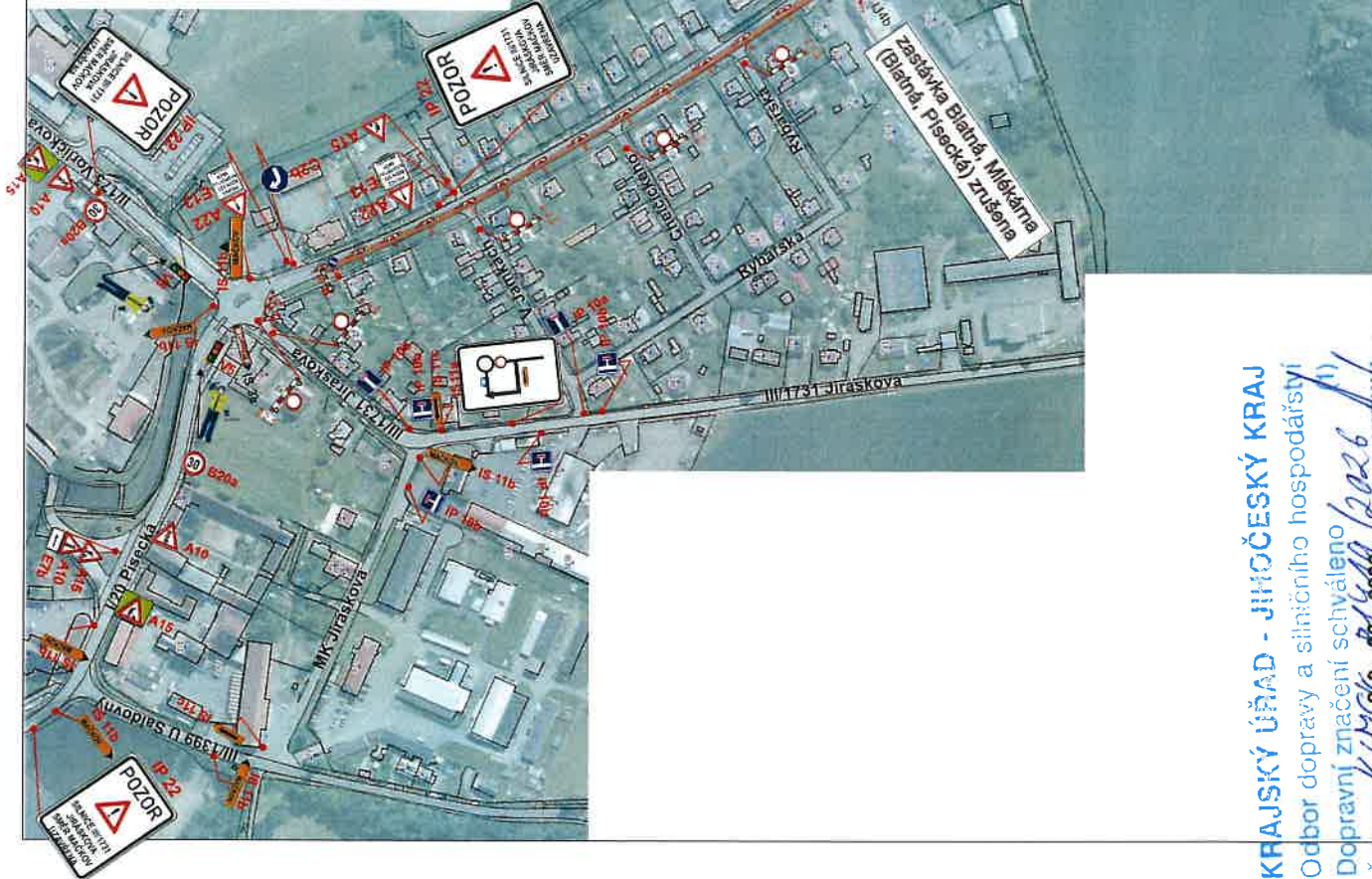
.....

## AKCE: I/20 - BLATNÁ - PACELICE

### DIO ETAPA 3

#### ČÁSTEČNÁ UZÁVÍRKA SILNICE I/20

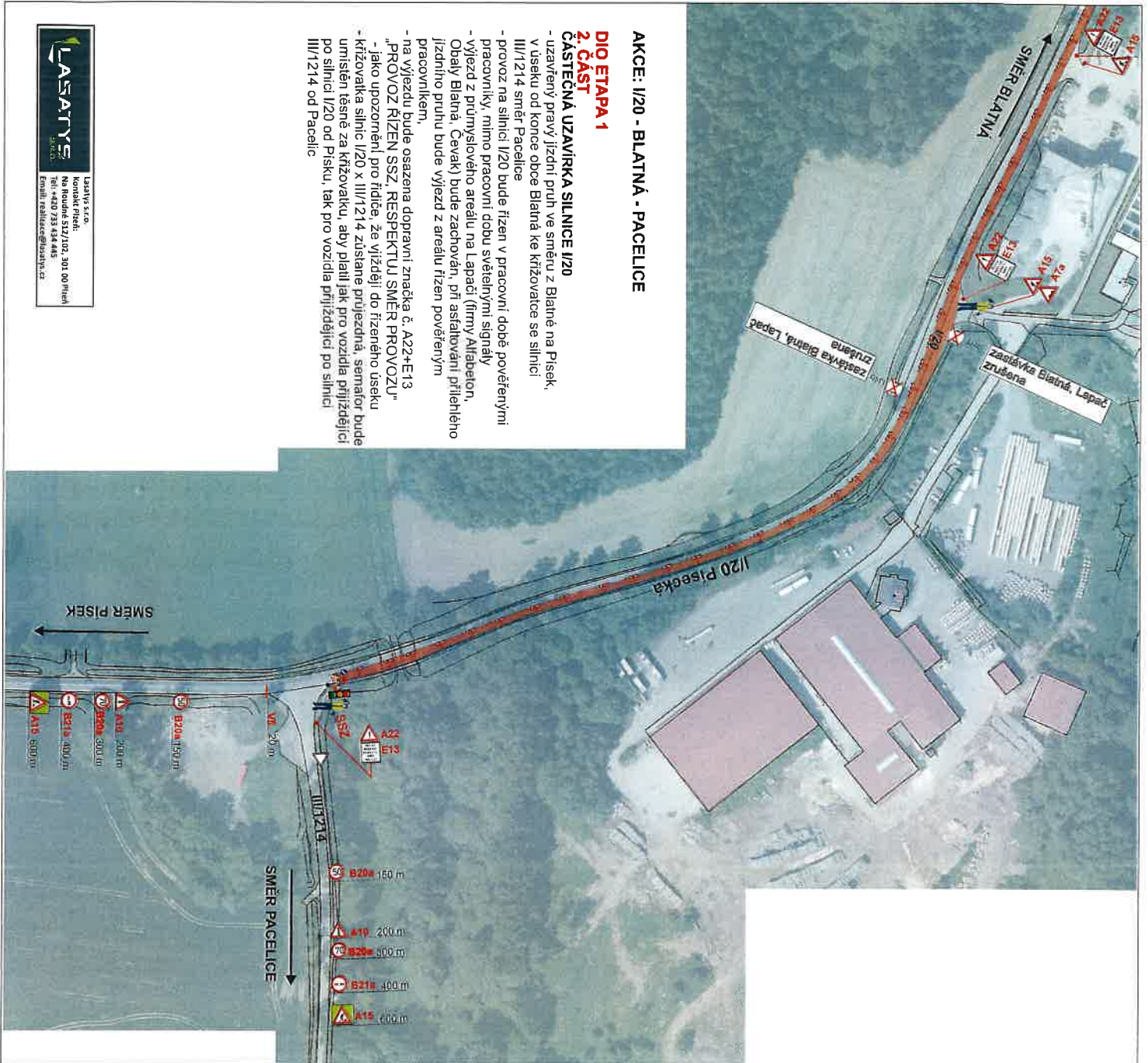
- uzavřený pravý jízdní pruh ve směru z Blatné na Písek, v úseku od okružní křižovatky se silnicí II/173 x III/1731 ke konci obce Blatná
- provoz na silnici I/20 a provoz ze silnice II/173 bude řízen v pracovní době pověřenými pracovníky, mimo pracovní dobu trojramenným světelným signalizačním zařízením (SSZ)
- silnice III/1731 (ulice Jiráskova) bude v úseku před okružní křižovatkou se silnicí I/20 uzavřena, objízdná trasa bude vedena po silnici I/20 Písecká, po silnici III/1399 U Sladovny a po místní komunikaci Jiráskova
- místní komunikace ulice V Jarmkách, Chelčického a Rybářská bude po celou dobu prací na této etapě uzavřena, obyvatelé mají možnost příjezdu z opačné strany,
- místní komunikace ulice Polní bude uzavřena pouze při provádění prací v přilehlém jízdním pruhu po dobu nezbytně nutnou
- na výjezdu bude osazena dopravní značka č. A22+E13 „PROVOZ ŘÍZEN SSZ, RESPEKTUJ SMĚR PROVOZU“,
- parkoviště u instalatérství v okružní křižovatce bude po celou dobu stavby otevřené, při výjezdu z parkoviště bude dopravním značením umožněno odbočit pouze vpravo,
- autobusová zastávka Blatná, mlékárna (od 01.07. bude přejmenována na Blatná, Písecká) bude po dobu provádění této etapy prací dočasně zrušena v obou směrech.



KRAJSKÝ ÚŘAD - JIHOČESKÝ KRAJ  
Odbor dopravy a silničního hospodářství  
Dopravní značení schváleno

Č.j.: KÚJG 9-05-2026

Ze dne ..... 2026



**AKCE: I/20 - BLATNÁ - PACELICE**

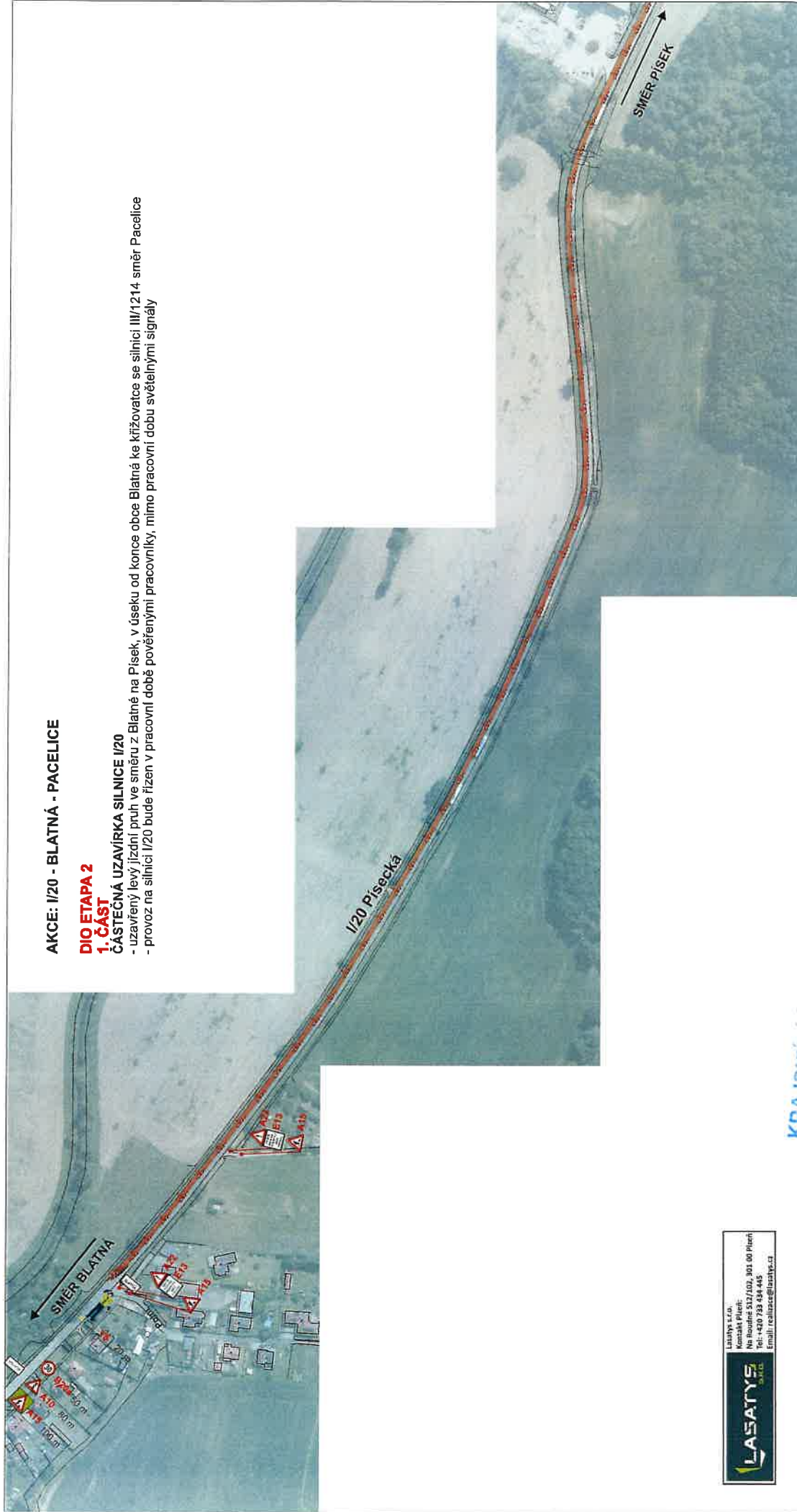
**DIO ETAPA 1**

**2. ČÁST ČÁSTEČNÁ UZAVÍRKA SILNICE I/20**

- uzavřený pravý jízdní pruh ve směru z Blatné na Písek, v úseku od konce obce Blatná ke křižovatce se silnicí III/1214 směr Pacelice
- provoz na silnici I/20 bude řízen v pracovní době pověřenými pracovníky, mimo pracovní dobu světelnými signály
- výjezd z průmyslového areálu na Lapáci (třmý Altapelon, Obalý Blatná, Čevák) bude zachován, při asfaltování přílehlého jízdního pruhu bude výjezd z areálu řízen pověřenými pracovníky,
- na výjezdu bude osazena dopravní značka č. A22+E13 „PROVOZ ŘÍZEN SZ, RESPEKTUJ SMĚR PROVOZU“
- jako upozornění pro řidiče, že vjíždějí do řízeného úseku křižovatka silnic I/20 x III/1214 zustane pruleždná, semafor bude umístěn těsně za křižovatkou, aby platil jak pro vozidla přijíždějící po silnici I/20 od Písku, tak pro vozidla přijíždějící po silnici III/1214 od Pacelice

**LASATYS** s.r.o.  
 Kontakt Písek: Na Roudné 512/102, 301 00 Písek  
 Tel.: +420 733 634 445  
 E-mail: realizace@lasatys.cz

KRAJSKÝ ÚŘAD - JIHOČESKÝ KRAJ  
 Odbor dopravy a silničního hospodářství  
 Dopravní značení schváleno  
 Č.j.: *KWDC 219/19/2026 (1)*  
 ze dne *29-06-2026*



AKCE: I/20 - BLATNÁ - PACELICE

**DIO ETAPA 2**

**1. ČÁST**

**ČÁSTEČNÁ UZÁVÍRKA SILNICE I/20**

- uzavřený levý jízdní pruh ve směru z Blatné na Písek, v úseku od konce obce Blatná ke křižovatce se silnicí III/1214 směr Pacelice
- provoz na silnici I/20 bude řízen v pracovní době pověřenými pracovníky, mimo pracovní dobu světelnými signály

**LASATYS**  
s.r.o.  
Kaučková 11  
Městský Písek  
Ne Rauněš 512/102, 901 00 Písek  
Tel: +420 233 434 445  
Email: realizace@lasatys.cz

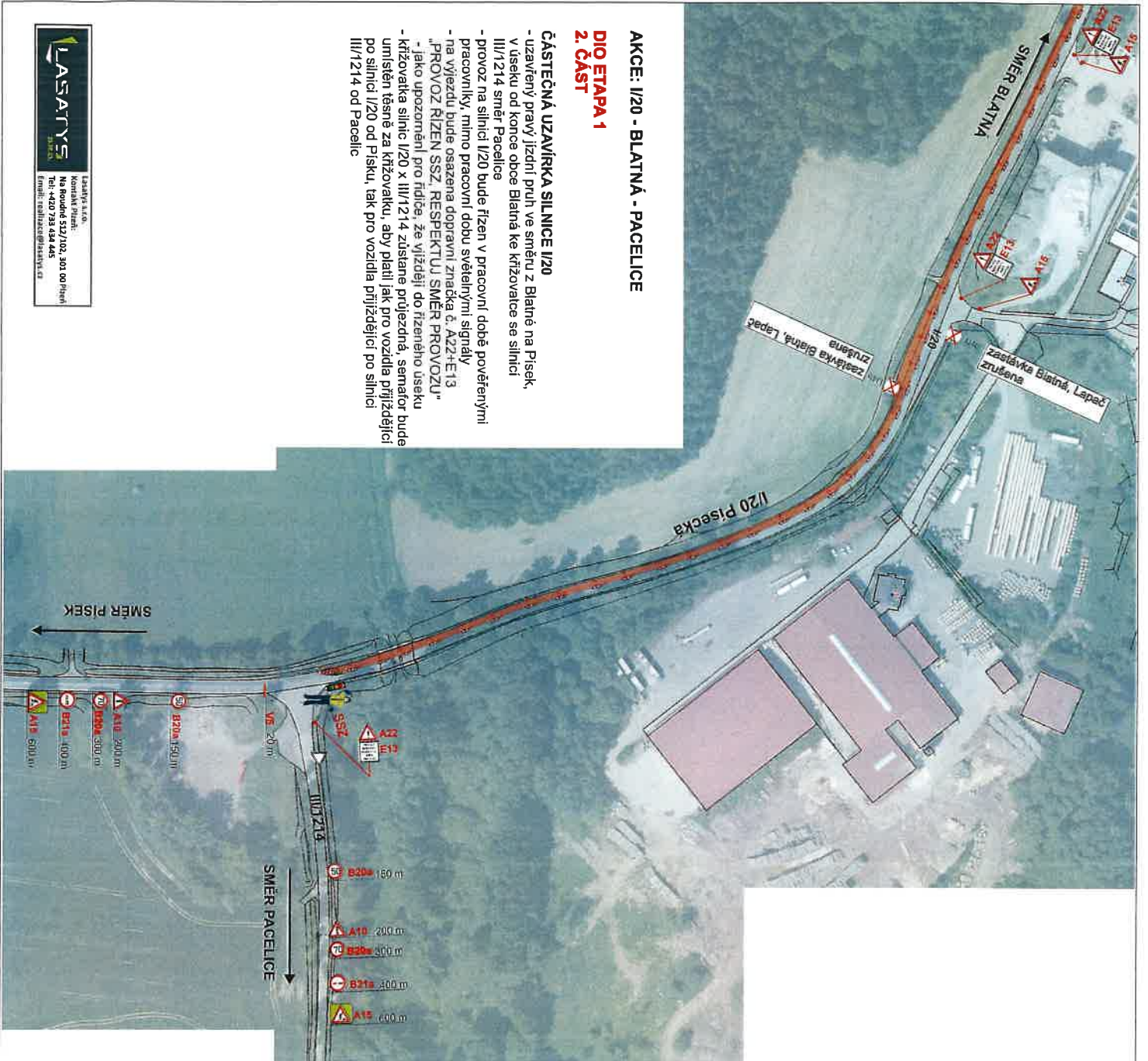
**KRAJSKÝ ÚŘAD - JIHOČESKÝ KRAJ**  
Odbor dopravy a silničního hospodářství  
Dopravní značení schváleno  
Č.j.: ...K.6.256/2419/2026 (1)  
Ze dne 29.06.2026

AKCE: I/20 - BLATNÁ - PACELICE

DIO ETAPA 1  
 2. ČÁST

ČÁSTEČNÁ UZÁVÍRKA SILNICE I/20

- uzavřeny pravý i levý pruh ve směru z Blatné na Písek, v úseku od konce obce Blatná ke křižovatce se silnicí III/1214 směr Pacelice
- provoz na silnici I/20 bude řízen v pracovní době pověřenými pracovníky, mimo pracovní dobu světelnými signály
- na výjezdu bude osazena dopravní značka č. A22+E13 "PROVOZ ŘÍZEN S SZ, RESP. POKYTY S MĚŘENÍM PROVOZU"
- jako upozornění pro řidiče, že vyjíždí do řízeného úseku křižovatka silnic I/20 x III/1214 zůstane ponežná, semafor bude umístěn těsně za křižovatkou, aby platil jak pro vozidla přijíždějící po silnici I/20 od Písku, tak pro vozidla přijíždějící po silnici III/1214 od Pacelice





**AKCE: I/20 - BLATNÁ - PACELICE**

**DIO ETAPA 1**

**1. ČÁST**

**ČÁSTEČNÁ UZAVÍRKA SILNICE I/20**

- uzavřený pravý jízdní pruh ve směru z Blatné na Písek, v úseku od konce obce Blatná ke křižovatce se silnicí III/1214 směr Pacelice
- provoz na silnici I/20 bude řízen v pracovní době pověřenými pracovníky, mimo pracovní dobu světelnými signály

**LASATYS**  
s.r.o.  
Mlýnský náhon 117/102, 301 00 Píseň  
Tel: +420 733 434 445  
Email: realizace@lasatys.cz

**KRAJSKÝ ÚŘAD - JIHOČESKÝ KRAJ**

Odbor dopravy a silničního hospodářství

Dopravní značení schváleno

Č.j.: *KP/PEK 8/4.19/2026 (1)*

Ze dne *29-06-2026*

*[Signature]*

## AKCE: I/20 - BLATNÁ - PACELICE

Zájemné území stavby se nachází na silnici I/20 v části města Blatná a dále pak ve směru na Písek až k odbočce na obec Pacelice. Jedná se o opravu křivky úseku silnice I/20; jejíž začátek je umístěno okružní křižovatky ve městě Blatná v provozním stančení 138,100 km. Konec upraveného úseku je situován do provozního stančení 140,300 km před odbočkou na obec Pacelice.

Celková délka úseku je 2,220 km.

Úpravy jsou rozděleny do dvou úseků:

Úsek 1 - km 138,100 - 138,760, ve směru z Blatné - intravilán (s recyklační) délka cca 700 m

Úsek 2 - km 138,760 - 140,300, ve směru z Blatné extravilán, délka cca 1 500 m

### Stavba bude provedena dle DIO 1 - DIO 4:

#### EXTRAVILÁN

##### DIO ETAPA 1

- uzavřený pravý jízdní pruh ve směru z Blatné na Písek, v úseku od konce obce Blatná ke křižovatce se silnicí III/1214 směr Pacelice

##### DIO ETAPA 2

- uzavřený levý jízdní pruh ve směru z Blatné na Písek, v úseku od konce obce Blatná ke křižovatce se silnicí III/1214 směr Pacelice

##### INTRAVILÁN

DIO ETAPA 3 - uzavřený pravý jízdní pruh ve směru z Blatné na Písek, v úseku od okružní křižovatky se silnicí III/173 x III/1731 ke konci obce Blatná

DIO ETAPA 4 - uzavřený levý jízdní pruh ve směru z Blatné na Písek, v úseku od okružní křižovatky se silnicí III/173 x III/1731 ke konci obce Blatná

Silnice III/1731 (ul. Jiráskova) bude v úseku před okružní křižovatkou se silnicí I/20 uzavřena, objízdná trasa bude vedena po silnici I/20 Písecká, po silnici III/1399 ul. U Sladovny a po místní komunikaci Jiráskova.

Provoz na silnici I/20 (a přílehlé sil. III/173) bude v pracovní době řízen pověřenými pracovníky, mimo pracovní dobu světelnými signály.

Všechny přechodné dopravní značka jsou v základním rozměru, reflexní třídy minimálně R1

Přechodné dopravní značení bude osazeno na červenobíle pruhovaných podpěrných sloupcích (stojáncích) osazených do podkladních

děsek s dostatečnou stabilitou. Spodní okraj značek musí být nejméně 60 cm nad přítehlým zpevněním (zábrany nejméně 1 m nad zpevněním).

Na přechodné dopravní značení budou použity dopravní značky základní velikosti v reflexním provedení.

Značky IS11b – směrové tabule pro vyznačení objížďky, budou osazeny vždy správným směrem.

Po skončení uzavírký se veškeré přechodné dopravní značení a zařízení odstraní, stávající dopravní značení se uvede do původního stavu.

**Návrh dopravního opatření byl zpracován s použitím publikací:**

- Zásady dopravního značení na pozemních komunikacích\* - Technické podmínky Ministerstva dopravy TP 65 (schválené Ministerstvem dopravy pod č.j. 532/2013-120-ST/SP1, dne 31.7.2013)
- Zásady pro označování pracovních míst na pozemních komunikacích\* Technické podmínky Ministerstva dopravy TP 66 (schválené Ministerstvem dopravy pod č.j. 21/2015-120-TN/1, dne 12.3.2015)
- Příručka pro označování pracovních míst na dálnicích a silnicích (Zpracováno ŘSD jako Příručka 2023)
- Zákon č. 361/2000 Sb., o provozu na pozemních komunikacích a o změnách některých zákonů (zákon o silničním provozu), ve znění pozdějších předpisů
- Vynáška Ministerstva dopravy č. 294/2015 Sb., kterou se provádějí pravidla provozu na pozemních komunikacích



**LASATYS**  
s.r.o.  
Kontaktní středisko:  
Na Roudné 532/102, 300 00 Písek  
Tel: +420 733 44 445  
E-mail: [realizace@lasatys.cz](mailto:realizace@lasatys.cz)

KRAJSKÝ ÚŘAD - JIHOČESKÝ KRAJ  
Odbor dopravy a silničního hospodářství  
Dopravní značení schváleno  
Č.j.: ..... **LDPCK 21419/2026** (1)  
Ze dne ..... **2.9.-06.-2026**

*[Handwritten signature]*